

Assemblée Générale Herd Book Montbéliard

Samedi 24 Mars 2018



Elevage DANHIEUX

FERME DANHIEUX

Exploitation

- 94 ha : tout en prairies permanentes
- Production de 1 132 535 litres en 2017 (avec environ 150 VL)
 - dont - 1 111 925 litres vendus à la laiterie LDA au prix moyen de 346 € HTVA/T
 - 20 610 pour les veaux
- 3 UTH : Jan et Win DANHIEUX (frères)
Louis DANHIEUX (fils de Win) depuis le 01/03/2017



Historique

- 1983** Reprise de la ferme Haxhe à Sendrogne : 70 vaches, 50 jeunes bêtes, 49Ha, étable sur grilles
- 1984** Instauration du quota : le quota de la ferme est de 494 000 litres
IA MO en croisement d'absorption sur cheptel de la ferme (Pie Rouge de l'Est)
- 1986** Construction d'une étable caillebotis / logette pour 120 vaches
- 1988-1990** Construction de 5 silos couloirs
- 1988** Construction de la salle de traite 2/6 en épi
- 1994** 4 DAC
- 1995** Construction d'une étable sur caillebotis / logette pour veaux
- 2007** Mise aux normes, constructions d'une citerne à lisier Dohogne 1 200 M³
- 2009** Agrandissement de la salle de traite vers une 2/10 en épi
- 2010** Au fils des années achat de quota pour arriver à 882 000 litres
88 Ha et 130 vaches
130 vaches à +/- 6600 litres par lactation
42.8 % Mg
35.6 % Protéine
Taureaux Montbéliard utilisés sur 50% des vaches (Ralban, Plumitif, Redon, Urbaniste, Triomphe, Umo JB,)
Et pour le reste des vaches, utilisation du bleu de croisement

2017

94 Ha – 158 vaches 1 165 000 litres – 7 874 litres par lactation et reprise de la ferme à 1/3 par
Louis Danhieux (fils de Wim Danhieux)

Troupeau

89 femelles Montbéliardes non vèlées et 156 vaches Montbéliardes

- Effectifs par âge des femelles non vèlées (dont 10 génisses pleines en pension chez un confrère)

âge	effectif
0 - 3 mois	13
3 - 6 mois	12
6 - 1 ^{re} IA	36
Génisses pleines	28

- Effectifs par rang de lactation et des vaches (soit 3,7 lactations par vache)

Rang de lactation	Effectif
1	34
2	23
3	27
4	26
5	13
6	10
7	8
8	8
9	4
10	2
12	1

Prix de vente des animaux

	Prix (euros)
9 femelles Montbéliardes de 15 jours	150 €
46 mâles Montbéliards de 15 jours	105 €
11 femelles croisées de 15 jours	155 €
37 mâles croisés de 15 jours	240 €
5 génisses pleines de 2 ans	1 175 €
23 vaches de réforme	676 €

Bilan Repro



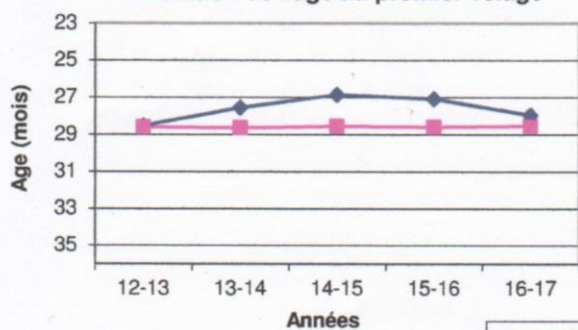
Unité de production:	DANHIEUX	Jan	Résultat
Période d'analyse:	Vêlages du 01 / 07 / 2016 au 30 / 06 / 2017		Provisoire
Type bovins:	Laitier		2017-2018

Nb an.	Indicateurs	Moyenne exploitat.	Comparaison exploitation Wallonie				Moyenne exploitat.
			--	Moyenne Wallonie	++	Top	
33	Age premier vêlage (mois)	27.9		28.5		26.0	29.3
123	Intervalle vêlages (jours)	394		414		390	382
16	Age première IA (mois)	17.6		18.5		16.0	-
139	Intervalle vêlage IA1 (jours)	67		95		82	61
118	Intervalle IA1-IAféc (jours)	39		34		22	32
81	Intervalle entre IA (jours)	28		33		30	29
81	Retour chal. non détecté(%)	33		37		25	45
118	Nb IA par gestation	2.21		1.74		1.46	1.87

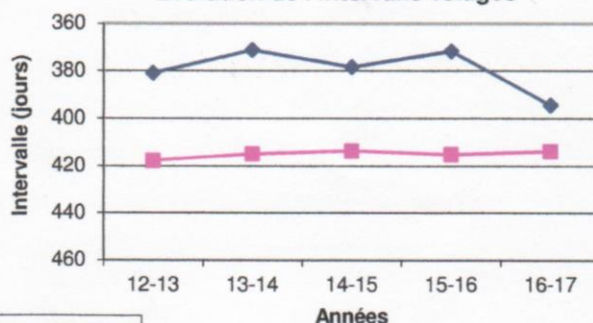
Le tableau ci-dessus donne les moyennes des principaux indicateurs Repro de votre exploitation. Les bâtonnets bleus représentent les écarts de votre exploitation par rapport aux moyennes wallonnes. Si pour un indicateur le bâtonnet bleu atteint la zone verte, votre exploitation fait partie des 15% meilleures. Inversement, si le bâtonnet atteint la zone orange, votre exploitation fait partie des 15% moins bonnes. La colonne "Top" donne pour chaque indicateur la valeur seuil pour faire partie des 15% meilleures exploitations wallonnes.

Evolution des indicateurs de fécondité dans votre troupeau

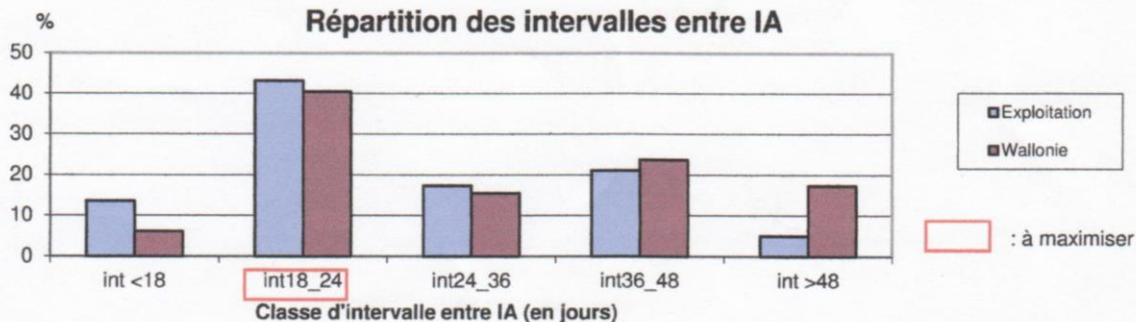
Evolution de l'âge au premier vêlage



Evolution de l'intervalle vêlages



Répartition des intervalles entre IA



Ce graphique donne les proportions des différentes classes d'intervalles entre IA pour la Wallonie et l'exploitation. Un pourcentage élevé d'intervalle entre IA compris entre 18 et 24 jours signifie que les chaleurs sont bien détectées et que le troupeau est en bonne santé d'un point de vue reproduction.

Alimentation

Les vaches pleines ont la même ration que les génisses.

VACHES LAITIÈRES :

▪ HIVER

80% ensilage herbe + 20% maïs → à volonté

+ 1kg de foin de luzerne

+ 3,6 kg de pulpes

+ dans les DAC : 1 à 4 kg d'un mélange (34% de soja + 34% de colza + 26% de grain de maïs) :
au-dessus de 24 l/j : 1 kg de concentré de production de 16% et 2,7 kg de pulpes pour 2
litres de lait

▪ ETE

En journée : pâturage

Dans la nuit : ensilage d'herbe 80% et de maïs 20% + 1 kg de foin de luzerne + dans les DAC 1,5
kg de soja et 1,8 kg de pulpes.

GENISSES :

▪ HIVER

Silo d'herbe + 15 jours avant vêlage 1 kg/j de VL 16%.

▪ ETE

Du pâturage.

